

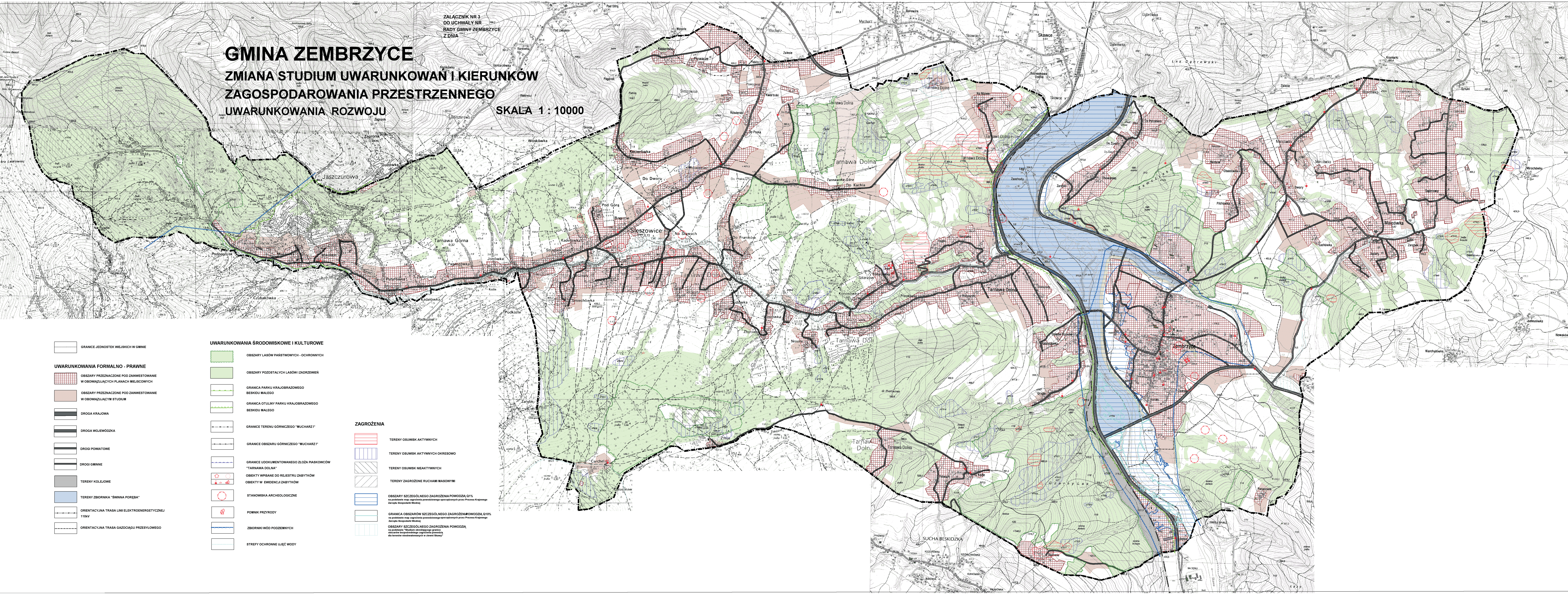
# GMINA ZEMBRZYCE

## ZMIANA STUDIUM UWARUNKOWAN I KIERUNKÓW ZAGOSPODAROWANIA PRZESTRZENNEGO

### UWARUNKOWANIA ROZWOJU

ZALĄCZNIK NR 3  
DO UCHWAŁY NR  
RADY GMINY ZEMBRZYCE  
Z DNIA

SKALA 1 : 10000



- GRANICE JEDNOSTEK WIEJSKICH W GMINIE
- UWARUNKOWANIA FORMALNO - PRAWNE**
- OBSZARY PRZEZNACZONE POD ZAINWESTOWANIE W OBOWIĄZUJĄCYCH PLANACH MIEJSCOWYCH
- OBSZARY PRZEZNACZONE POD ZAINWESTOWANIE W OBOWIĄZUJĄCYM STUDIUM
- DROGA KRAJOWA
- DROGA WOJEWÓDZKA
- DROGI POWIATOWE
- DROGI GMINNE
- TERENY KOLEJOWE
- TERENY ZBIORNIKA "SWINIA PORĘBA"
- ORIENTACYJNA TRASA LINII ELEKTROENERGETYCZNEJ 110KV
- ORIENTACYJNA TRASA GAZOCIĄGU PRZEŚWYŁOWEGO

- UWARUNKOWANIA ŚRODOWISKOWE I KULTUROWE**
- OBSZARY LASÓW PAŃSTWOWYCH - OCHRONNYCH
- OBSZARY POZOSTAŁYCH LASÓW I ZADRZEWIEN
- GRANICA PARKU KRAJOBRAZOWEGO BESKIDU MAŁEGO
- GRANICA OTULINY PARKU KRAJOBRAZOWEGO BESKIDU MAŁEGO
- GRANICE TERENU GÓRNICZEGO "MUCHARZ I"
- GRANICE OBSZARU GÓRNICZEGO "MUCHARZ II"
- GRANICE UDOKUMENTOWANEGO ZŁOŻA PASKOWCÓW "TARNAWA DOLNA"
- OBIEKTY WPISANE DO REJESTRU ZABYTKÓW
- OBIEKTY W EWIDENCJI ZABYTKÓW
- STANOWISKA ARCHEOLOGICZNE
- POMNIK PRZYRODY
- ZBIORNIKI WÓD PODZIEMNYCH
- STREPY OCHRONNE UJEĆ WÓDY

- ZAGROŻENIA**
- TERENY OSUWISK AKTYWNYCH
- TERENY OSUWISK AKTYWNYCH OKRESOWO
- TERENY OSUWISK NIEAKTYWNYCH
- TERENY ZAGROŻONE RUCHAMI MASOWYMI
- OBSZARY SZCZEGÓLNEGO ZAGROŻENIA POWODZIĄ Q1% na podstawie map zagrożenia powodziowego sporządzonych przez Prezesa Krajowego Zarządu Gospodarki Wodnej
- GRANICA OBSZARÓW SZCZEGÓLNEGO ZAGROŻENIA POWODZIĄ Q10% na podstawie map zagrożenia powodziowego sporządzonych przez Prezesa Krajowego Zarządu Gospodarki Wodnej
- OBSZARY SZCZEGÓLNEGO ZAGROŻENIA POWODZIĄ na podstawie "Studium obronności przeciwniebezpieczeństwa zagrożenia powodzią obszarów bezpodległego zagrożenia powodzią dla terenów obszarowych w ramach Sireny"