

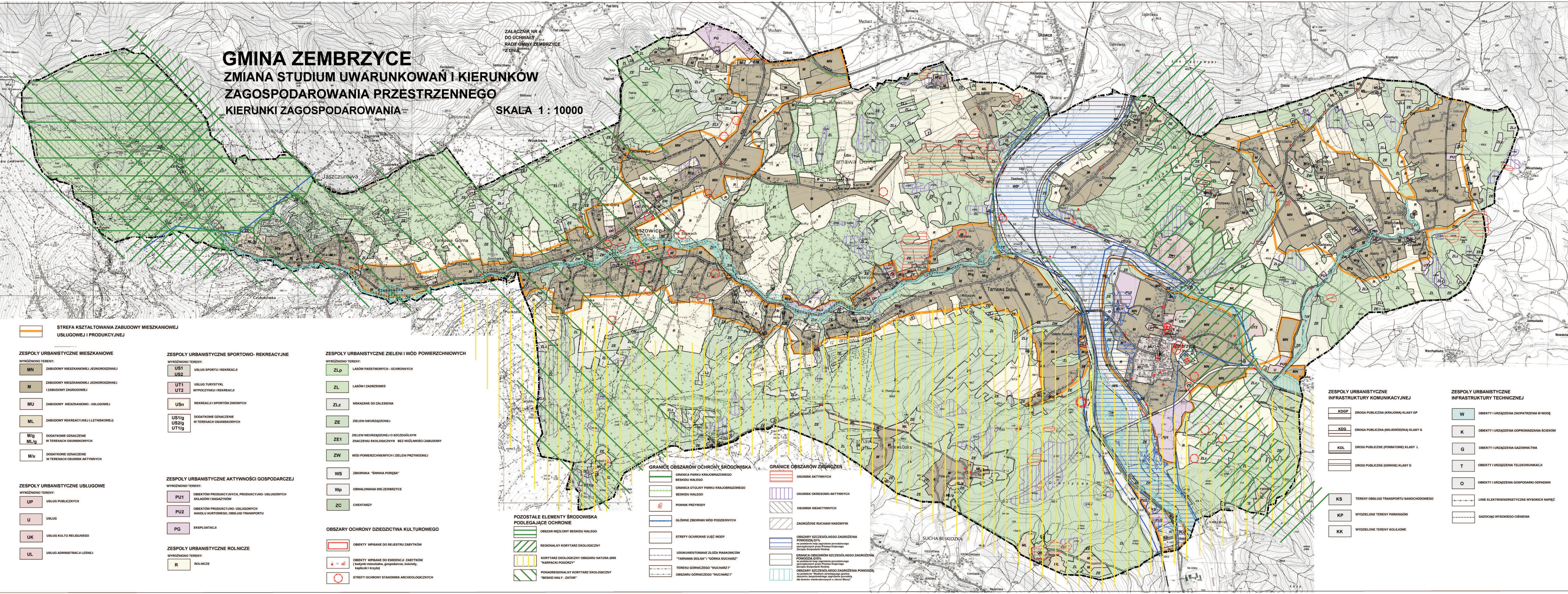
GMINA ZEMBRZYCE

ZMIANA STUDIUM UWARUNKOWAŃ I KIERUNKÓW ZAGOSPODAROWANIA PRZESTRZENNEGO

KIERUNKI ZAGOSPODAROWANIA

SKALA 1 : 10000

ZALĄCZNIK NR 4
DO UCHWAŁY
RADY GMINY ZEMBRZYCE
Z DNIA



**STREFA KSZTAŁTOWANIA ZABUDOWY MIESZKANIOWEJ
USŁUGOWEJ I PRODUKCYJNEJ**

- ZESPOŁY URBANISTYCZNE MIESZKANIOWE**
WYRÓŻNIONO TERENY:
- MN ZABUDOWY MIESZKANIOWEJ JEDNORODZINNEJ
 - M ZABUDOWY MIESZKANIOWEJ JEDNORODZINNEJ I ZABUDOWY ZAGRODOWEJ
 - MU ZABUDOWY MIESZKANIOWO - USŁUGOWEJ
 - ML ZABUDOWY REKREACYJNEJ I LETNISKOWEJ
 - M/g, ML/g DODATKOWE OZNACZENIE W TERENACH OSUWSKICH
 - M/x DODATKOWE OZNACZENIE W TERENACH OSUWSK AKTYWNYCH

- ZESPOŁY URBANISTYCZNE USŁUGOWE**
WYRÓŻNIONO TERENY:
- UP USŁUGI PUBLICZNYCH
 - U USŁUGI
 - UK USŁUGI KULTURY RELIGIJNEJ
 - UL USŁUGI ADMINISTRACYJNE

- ZESPOŁY URBANISTYCZNE SPORTOWO - REKREACYJNE**
WYRÓŻNIONO TERENY:
- US1, US2 USŁUGI SPORTOWE I REKREACJI
 - UT1, UT2 USŁUGI TURYSTYKI, WYPOCZYWKU I REKREACJI
 - USn REKREACJA I SPORTÓW ZIMOWYCH
 - US1/g, US2/g, UT1/g DODATKOWE OZNACZENIE W TERENACH OSUWSKICH

- ZESPOŁY URBANISTYCZNE AKTYWNOŚCI GOSPODARCZEJ**
WYRÓŻNIONO TERENY:
- PU1 OBIEKTÓW PRODUKCJI, PRODUKCJI USŁUGOWYCH SKŁADÓW I MAGAZYNÓW
 - PU2 OBIEKTÓW PRODUKCJI USŁUGOWYCH HANDLU HURTOWEGO, OBSŁUGI TRANSPORTU
 - PG EKSPLOATACJA

- ZESPOŁY URBANISTYCZNE ROLNICZE**
WYRÓŻNIONO TERENY:
- R ROLNICZE

- ZESPOŁY URBANISTYCZNE ZIELENI I WÓD POWIERZCHNIOWYCH**
WYRÓŻNIONO TERENY:
- ZLp LASÓW PAŃSTWOWYCH - OCHRONNYCH
 - ZL LASÓW I ZADRZEWIŃ
 - ZLz WSKAZANE DO ZALEBIENIA
 - ZE ZIELENI NIURZĄDZONEJ
 - ZE1 ZIELENI NIURZĄDZONEJ O SZCZEGÓLNYM ZNACZENIU EKOLOGICZNYM BEZ MOŻLIWOŚCI ZABUDOWY
 - ZW WÓD POWIERZCHNIOWYCH I ZIELENI PRZYWODNEJ
 - WS ZBIORNIKA "ŚWINNA PORĘBA"
 - Wp OBWAŁOWANIA WSI ZEMBRZYCE
 - ZC CMENTARZY

- OBSZARY OCHRONY DZIEDZICTWA KULTUROWEGO**
- OBIEKTY WPISANE DO REJESTRU ZABYTKÓW
 - OBIEKTY WPISANE DO EVIDENCJI ZABYTKÓW (budynki mieszkalne, gospodarcze, kościoły, kapliczki i krzyże)
 - STREFY OCHRONY STANÓWKI ARCHEOLOGICZNYCH

- POZOSTAŁE ELEMENTY ŚRODOWISKA PODLEGAJĄCE OCHRONIE**
- OBIEKTY WPISANE DO REJESTRU ZABYTKÓW
 - OBIEKTY WPISANE DO EVIDENCJI ZABYTKÓW (budynki mieszkalne, gospodarcze, kościoły, kapliczki i krzyże)
 - STREFY OCHRONY STANÓWKI ARCHEOLOGICZNYCH

- GRANICE OBSZARÓW OCHRONY ŚRODOWISKA**
- GRANICA PARKU KRAJOBRAZOWEGO BESKIDU MAŁEGO
 - GRANICA OTULINY PARKU KRAJOBRAZOWEGO BESKIDU MAŁEGO
 - POMNIK PRZYRODY
 - GŁÓWNE ZBIORNIKI WÓD PODZIEMNYCH
 - STREFY OCHRONNE UJEĆ WODY
 - UDOKUMENTOWANE ZŁOŻA PIASKOWCÓW "TARNAWA DOLNA" I "GÓRKA MUCHARZ"
 - TERENY GÓRNICZEGO "MUCHARZ I"
 - OBZARU GÓRNICZEGO "MUCHARZ I"

- GRANICE OBSZARÓW ZAGROZEŃ**
- OSUWSK AKTYWNYCH
 - OSUWSK OKRESOWO AKTYWNYCH
 - OSUWSK NIEAKTYWNYCH
 - ZAGROŻONE RUCHAMI MASOWYMI
 - OBZARY SZCZEGÓLNEGO ZAGROŻENIA POWODZIĄ Q1% na podstawie danych pomiarowych sporządzonych przez Prezesa Krajowego Zarządu Gospodarki Wodnej
 - GRANICA OBSZARÓW SZCZEGÓLNEGO ZAGROŻENIA POWODZIĄ Q10% na podstawie danych pomiarowych sporządzonych przez Prezesa Krajowego Zarządu Gospodarki Wodnej
 - OBZARY SZCZEGÓLNEGO ZAGROŻENIA POWODZIĄ Q100% na podstawie danych pomiarowych sporządzonych przez Prezesa Krajowego Zarządu Gospodarki Wodnej

- ZESPOŁY URBANISTYCZNE INFRASTRUKTURY KOMUNIKACYJNEJ**
- KDGP DROGA PUBLICZNA (KRAJOWA) KLASY GP
 - KDG DROGA PUBLICZNA (WOJEWÓDZKA) KLASY G
 - KDL DROGI PUBLICZNE (POWATOWE) KLASY L
 - KD DROGI PUBLICZNE (GMINNE) KLASY D
 - KS TERENY OBSŁUGI TRANSPORTU SAMOCHODOWEGO
 - KP WYDZIELONE TERENY PARKINGÓW
 - KK WYDZIELONE TERENY KOLEJOWE
- ZESPOŁY URBANISTYCZNE INFRASTRUKTURY TECHNICZNEJ**
- W OBIEKTY I URZĄDZENIA ZAOPATRZENIA W WODĘ
 - K OBIEKTY I URZĄDZENIA OPROWADZANIA ŚCIEKÓW
 - G OBIEKTY I URZĄDZENIA GAZOWNICTWA
 - T OBIEKTY I URZĄDZENIA TELEKOMUNIKACJI
 - O OBIEKTY I URZĄDZENIA GOSPODARKI ODPADAMI
 - LINE ELEKTROENERGETYCZNE WYSOKICH NAPIĘĆ
 - GAZOCIĄG WYSOKIEGO CIŚNIENIA